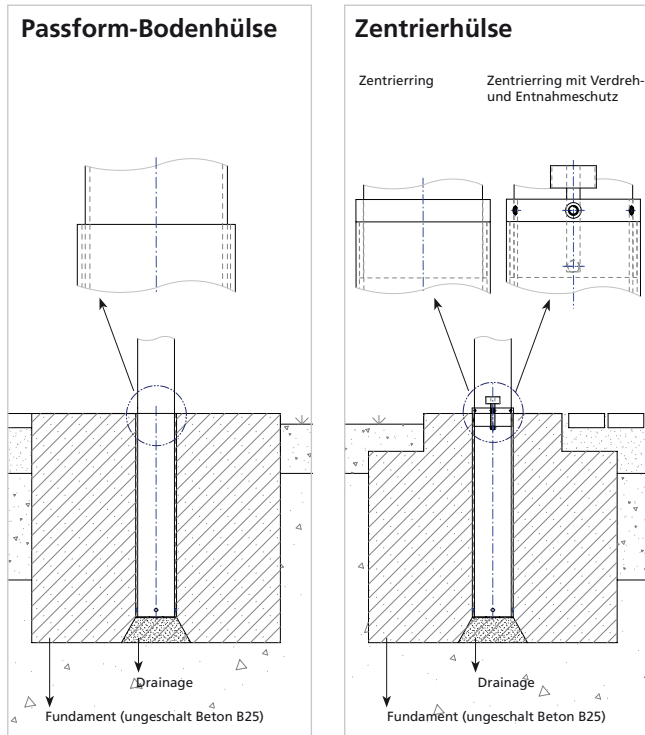


Fundamentpläne für Fahnenmasten Basic, Protect, Lift, Basic Extend, Protect Extend, Lift Extend

Aufstellen des Mastes



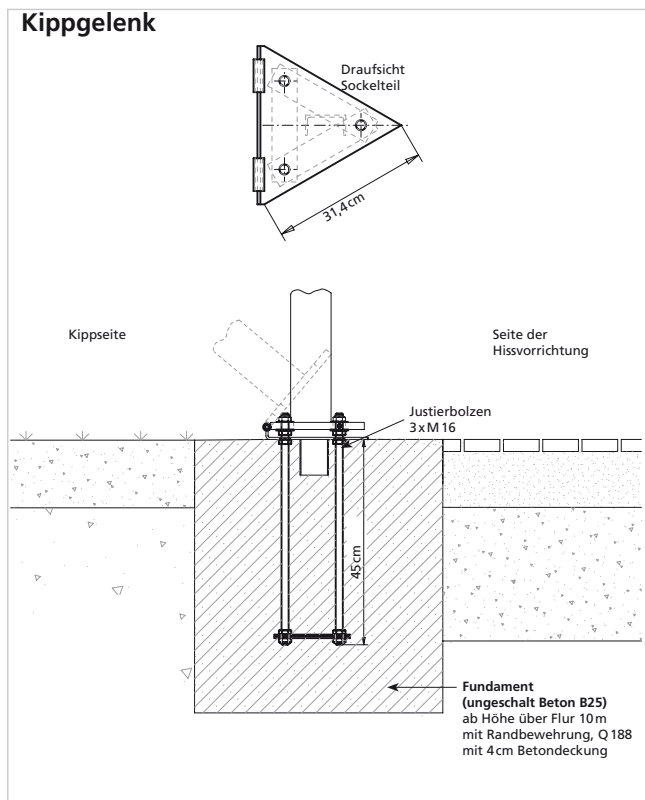
- 1 Fundament ausheben (**Achtung! Ausreichenden Abstand zu Hindernissen in Kipprichtung halten, z. B. zu Bäumen, Gebäuden oder Leitungen**)
- 2 Passform-Bodenhülse/Zentrierhülse mittig und absolut lotrecht in das Fundament einbringen (**Achtung! Keine Justiermöglichkeit**)
- 3 Mast in die Passform-Bodenhülse/Zentrierhülse einsetzen

Fundamentgrößen (für normalverdichteten Boden)

Höhe über Flur	Ø Mast	Fundamentgröße LxBxH
5 m	75 mm	50 cm x 50 cm x 80 cm
6 m	75 mm	60 cm x 60 cm x 80 cm
	90 mm	70 cm x 70 cm x 80 cm
7 m	75 mm	65 cm x 65 cm x 80 cm
	90 mm	80 cm x 80 cm x 80 cm
	100 mm	80 cm x 80 cm x 90 cm
8 m	75 mm	85 cm x 85 cm x 80 cm
	90 mm	85 cm x 85 cm x 80 cm
	100 mm	85 cm x 85 cm x 90 cm
9 m*	100 mm	90 cm x 90 cm x 90 cm
10 m*	100 mm	100 cm x 100 cm x 90 cm

*nicht mit Passform-Bodenhülse

Aufstellen des Mastes



- 1 Fundament ausheben (**Achtung! Ausreichenden Abstand zu Hindernissen in Kipprichtung halten, z. B. zu Bäumen, Gebäuden oder Leitungen**)
- 2 Sockelplatte mit den Scharnieren nach oben zeigend, mittig und absolut lotrecht bis zur Oberkante der Montageplatte einbetonieren, Scharnierachse einstecken
- 3 nach dem Aufstellen den Mast mit Scheiben und Muttern sichern und lotrecht justieren
- 4 obere Sockelplatte festziehen

Fundamentgrößen (für normalverdichteten Boden)

Höhe über Flur	Ø Mast	Fundamentgröße LxBxH
5 m	75 mm	50 cm x 50 cm x 80 cm
6 m	75 mm	60 cm x 60 cm x 80 cm
	90 mm	70 cm x 70 cm x 80 cm
7 m	75 mm	65 cm x 65 cm x 80 cm
	90 mm	80 cm x 80 cm x 80 cm
	100 mm	80 cm x 80 cm x 90 cm
8 m	75 mm	85 cm x 85 cm x 80 cm
	90 mm	85 cm x 85 cm x 80 cm
	100 mm	85 cm x 85 cm x 90 cm
9 m	100 mm	90 cm x 90 cm x 90 cm
10 m	100 mm	100 cm x 100 cm x 90 cm