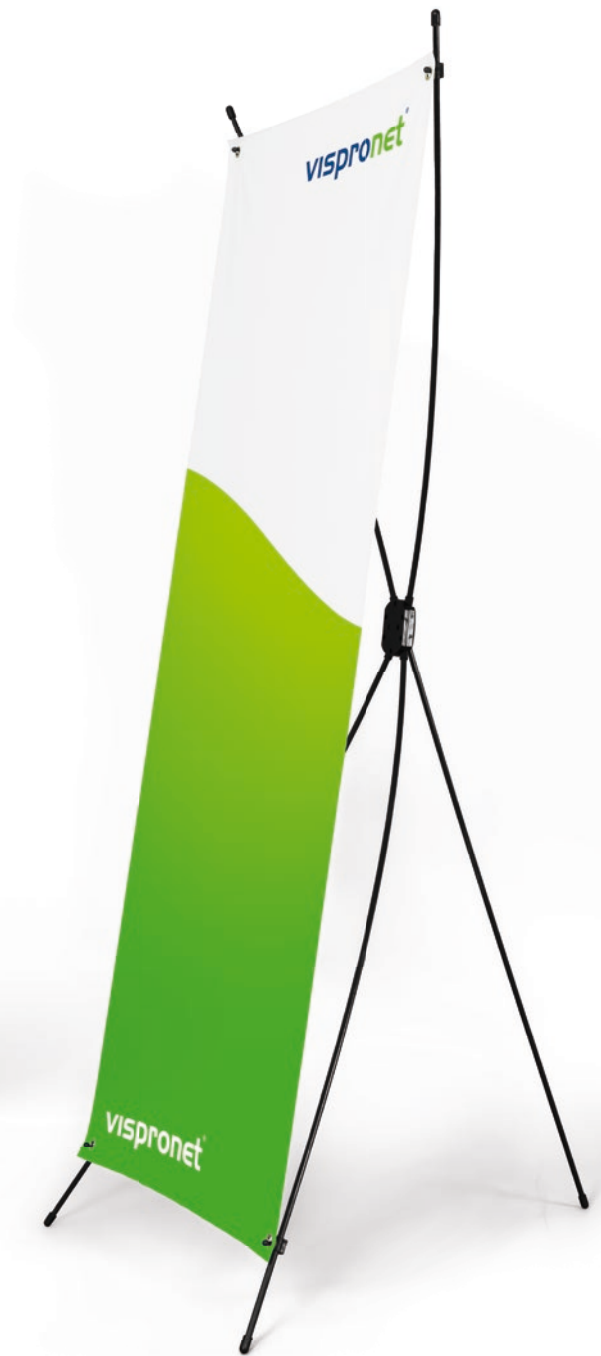




vispronet

DISPLAY SYSTEME



INFORMIEREN
GESTALTEN
BESTELLEN

vispro
design



INHALTSVERZEICHNIS



SACHSEN FAHNEN

vispronet®

EASY DISPLAY	2
EASY DISPLAY, DOPPELSEITIG	2
TUBE DISPLAY	5
X-DISPLAY SELECT	8
X-DISPLAY ECONOMY	8
ZUBEHÖR	11



SACHSEN FAHNEN

vispronet®

EASY DISPLAY

- preisgünstiges Multitalent für den Indoorbereich
- geringes Gewicht und einfaches Handling
- durch Verbinder beliebig erweiterbar
- für Druckteile mit Kontur geeignet



EASY DISPLAY, DOPPELSEITIG

- für den Indoorbereich
- mit zwei Werbeflächen ausgestattet
- fixe Systemhöhe von 206 cm
- schneller Motivwechsel durch Klemmleisten möglich



EASY DISPLAY



SACHSEN FAHNEN

vispronet®



Gestell	<p>Gewicht: 1,45 kg Systemgröße (B x H x T): 80 x 206 x 51 cm</p> <ul style="list-style-type: none">· Fuß, Stange (3-teilig), 2 Klemmleisten aus Aluminium· fixe Höhe: 206 cm
Druckteil	<p>Größe Sichtmaß (B x H): 80 x 200 cm</p> <p>Material:</p> <ul style="list-style-type: none">· Displayfolie 240, ca. 240 µm· Polyestergewirke Dekoflag H SE, ca. 120 g/m²· Polyestergewirke Multisol® L SE, ca. 115 g/m²· Polyestergewirke Multisol® X SE, ca. 200 g/m²· Vinyl Opak, ca. 440 g/m² <p>Ausführung:</p> <ul style="list-style-type: none">· ringsum geschritten, Befestigung in Klemmleisten
Lieferumfang	<ul style="list-style-type: none">· Easy Display inkl. eingespanntem Druckteil, verpackt im Stoffbeutel mit Ziehschleufe und Transportköcher



Alle Maße sind Circa-Angaben. Da wir ständig an der Weiterentwicklung unserer Produkte arbeiten, müssen wir uns technische Änderungen sowie Toleranzen vorbehalten.

EASY DISPLAY, DOPPELSEITIG



vispronet®



Gestell	<p>Gewicht: 3,2 kg Systemgröße (B x H x T): 80 x 206 x 37 cm</p> <ul style="list-style-type: none">· Fuß, Stange (3-teilig), 4 Klemmleisten aus Aluminium· fixe Höhe: 206 cm
Druckteil	<p>Größe Sichtmaß (B x H): 2 Druckteile je 80 x 200 cm</p> <p>Material:</p> <ul style="list-style-type: none">· Displayfolie 240, ca. 240 µm· Polyestergewirke Dekoflag H SE, ca. 120 g/m²· Polyestergewirke Multisol® L SE, ca. 115 g/m²· Polyestergewirke Multisol® X SE, ca. 200 g/m²· Vinyl Opak, ca. 440 g/m² <p>Ausführung:</p> <ul style="list-style-type: none">· ringsum geschritten, Befestigung in Klemmleisten
Lieferumfang	<ul style="list-style-type: none">· Easy Display doppelseitig inkl. eingespanntem Druckteil, verpackt im Stoffbeutel mit Ziehschlaufe und Transportköcher



Alle Maße sind Circa-Angaben. Da wir ständig an der Weiterentwicklung unserer Produkte arbeiten, müssen wir uns technische Änderungen sowie Toleranzen vorbehalten.

TUBE DISPLAY



- sehr flexibel einsetzbar, verschiedene Größen wählbar
- wahlweise mit einer Husse oder einem Banner ausgestattet
- kinderleichter und schneller Aufbau
- mit zusätzlicher Beschwerung auch im Außenbereich einsetzbar

TUBE DISPLAY MIT HUSSE



vispronet®



Gestell	1	2	3	4
	<p>Gewicht: 7,3 kg Systemgröße inkl. Bodenplatte (B x H x T): 80 x 228 x 25 cm</p>	<p>Gewicht: 7,7 kg Systemgröße inkl. Bodenplatte (B x H x T): 80 x 296 x 25 cm</p>	<p>Gewicht: 8,4 kg Systemgröße inkl. Bodenplatte (B x H x T): 96 x 228 x 25 cm</p>	<p>Gewicht: 8,8 kg Systemgröße inkl. Bodenplatte (B x H x T): 96 x 296 x 25 cm</p>
	<ul style="list-style-type: none"> · Alu-Rahmen aus leicht zusammensteckbaren Aluminiumhohlprofilen, Rohrdurchmesser 33 mm, Profilstärke 1,25 mm (unterste 3 Segmente verbunden mit Gummiseil), Arretierung mit Knopffedern, inkl. vormontierten Federn mit Haken zur Anbringung eines geösten Druckteils · Bodenplatte: Stahl, silberfarbig pulverbeschichtet, mit integriertem Tragegriff, an der Unterseite mit 4 Filzgleitern als Kratzschutz 			
Druckteil	<p>Größe (B x H): 79 x 226 cm</p>	<p>Größe (B x H): 79 x 294 cm</p>	<p>Größe (B x H): 94 x 226 cm</p>	<p>Größe (B x H): 94 x 294 cm</p>
	<p>Material:</p> <ul style="list-style-type: none"> · Polyestergewirke Multisol® X SE, ca. 200 g/m² · Polyestergewirke Multisol® D SE, ca. 205 g/m² (Siebdruck) · Polyestergewirke Multisol® X Opak SE, matt, ca. 250 g/m²: blickdichtes Material, lichtundurchlässig, brillante Farben, hohe Farbintensität <p>Ausführung:</p> <ul style="list-style-type: none"> · beidseitig bedruckt, gleiche oder unterschiedliche Gestaltungen auf Vorder- und Rückseite 			
Lieferumfang	<ul style="list-style-type: none"> · Druckteil, Stangensegmente und Bodenplatte, verpackt in einem Transportkarton mit Trageschleufe 			

Alle Maße sind Circa-Angaben. Da wir ständig an der Weiterentwicklung unserer Produkte arbeiten, müssen wir uns technische Änderungen sowie Toleranzen vorbehalten.

TUBE DISPLAY MIT BANNER



vispronet®



Gestell	1	2	3	4
	<p>Gewicht: 7,3 kg Systemgröße inkl. Bodenplatte (B x H x T): 80 x 228 x 25 cm</p>	<p>Gewicht: 7,7 kg Systemgröße inkl. Bodenplatte (B x H x T): 80 x 296 x 25 cm</p>	<p>Gewicht: 8,4 kg Systemgröße inkl. Bodenplatte (B x H x T): 96 x 228 x 25 cm</p>	<p>Gewicht: 8,8 kg Systemgröße inkl. Bodenplatte (B x H x T): 96 x 296 x 25 cm</p>
	<ul style="list-style-type: none"> · Alu-Rahmen aus leicht zusammensteckbaren Aluminiumhohlprofilen, Rohrdurchmesser 33 mm, Profilstärke 1,25 mm (unterste 3 Segmente verbunden mit Gummiseil), Arretierung mit Knopffedern, inkl. vormontierten Federn mit Haken zur Anbringung eines geösten Druckteils · Bodenplatte: Stahl, silberfarbig pulverbeschichtet, mit integriertem Tragegriff, an der Unterseite mit 4 Filzgleitern als Kratzschutz 			
Druckteil	<p>Größe (B x H): 62 x 207 cm</p>	<p>Größe (B x H): 62 x 274 cm</p>	<p>Größe (B x H): 77 x 207</p>	<p>Größe (B x H): 77 x 274</p>
	<p>Material:</p> <ul style="list-style-type: none"> · Polyestergewirke Multisol® X SE, ca. 200 g/m² · Polyestergewirke Multisol® D SE, ca. 205 g/m² (Siebdruck) <p>Ausführung:</p> <ul style="list-style-type: none"> · Druckteil einseitig bedruckt, Motiv auf der Rückseite spiegelbildlich · ringsum geschnitten, Ecken mit Ösen ø 10 mm (Ösen verstärkt) 			
Lieferumfang	<ul style="list-style-type: none"> · Druckteil, Stangensegmente und Bodenplatte, verpackt in einem Transportkarton mit Trageschlaufe 			

Alle Maße sind Circa-Angaben. Da wir ständig an der Weiterentwicklung unserer Produkte arbeiten, müssen wir uns technische Änderungen sowie Toleranzen vorbehalten.

X-DISPLAY SELECT

- ultraleichter, kostengünstiger Aufsteller für den Indoor-Einsatz
- hervorragendes Preis-Leistungs-Verhältnis
- flexibles Display mit X-Struktur, geeignet für 10 verschiedene Druckteilgrößen
- Befestigung mit Ösen: Spannung durch x-förmige Stangen
- 3-Fuß-System für sicheren Stand



X-DISPLAY ECONOMY

- absolutes Leichtgewicht für den Indoor-Einsatz: 0,32 kg
- hervorragendes Preis-Leistungs-Verhältnis
- Druckteil mit Ösen: Spannung durch x-förmige Stangen
- 3-Fuß-System für sicheren Stand



X-DISPLAY SELECT



vispronet®



Gestell	<p>Gewicht: 2,1 kg</p> <ul style="list-style-type: none">· Aluminiumgestell mit 2 teleskopierbaren Stangen aus glasfaserverstärktem Kunststoff (GFK)· 10 unterschiedliche Größen einstellbar
Druckteil	<p>Größen Sichtmaß (B x H): 60 x 180 cm, 80 x 180 cm, 100 x 180 cm 60 x 200 cm, 80 x 200 cm, 100 x 200 cm, 110 x 200 cm 60 x 220 cm, 80 x 220 cm, 100 x 220 cm</p> <p>Material:</p> <ul style="list-style-type: none">· Displayfolie 240, weiß, ca. 240 µm· Vinylplane Frontlit B1/M1, ca. 510 g/m²· PVC-beschichtetes Polyestergewebe Vinyl Opak, ca. 440 g/m² <p>Ausführung:</p> <ul style="list-style-type: none">· ringsum geschnitten, Ecken mit Ösen ø 10 mm, Befestigung: mit Ösen
Lieferumfang	<ul style="list-style-type: none">· Werbeaufsteller X-Display Select (im Stoffbeutel mit Ziehschleufe) und gerolltes Druckteil verpackt in einem Transportköcher· Druckteile aus Displayfolie 240 mit einer Breite ab 100 cm werden separat verpackt geliefert



X-DISPLAY ECONOMY



Gestell	<p>Gewicht: 0,32 kg</p> <p>Systemgröße (B x H x T): 64 x 165 x 55 cm</p> <ul style="list-style-type: none">· 5 Stangen aus glasfaserverstärktem Kunststoff (GFK), verbunden durch 1 Kunststoffhalter
Druckteil	<p>Größe Sichtmaß (B x H): 60 x 150 cm</p> <p>Material:</p> <ul style="list-style-type: none">· Polyestergewebe Dekofil, ca. 65 g/m²· Displayfolie 240, ca. 240 µm,· PVC-beschichtetes Polyestergewebe Vinyl Opak, ca. 440 g/m² <p>Ausführung:</p> <ul style="list-style-type: none">· ringsum geschnitten, Ecken mit Ösen ø 10 mm, Befestigung: mit Ösen
Lieferumfang	<ul style="list-style-type: none">· Werbeaufsteller X-Display Economy, verpackt im Stoffbeutel mit Ziehschlaufe, Druckteil wird separat beigelegt





Halogenspot für Displays

- Halogenspot 50 W
- inkl. Trafo, 12 V und Stromanschlusskabel
- verpackt in einer gepolsterten Transporttasche (Gewebe, schwarz), mit praktischer Trageschlaufe
- geeignet für alle Easy Display im Innenbereich



LED-Spot für Displays

- stromsparender LED-Spot 5 W
- silberfarbig, pulverbeschichtet
- Maße: 450 x 130 x 40 mm
- inkl. Trafo, 12 V und Stromanschlusskabel
- geeignet für alle Easy Display



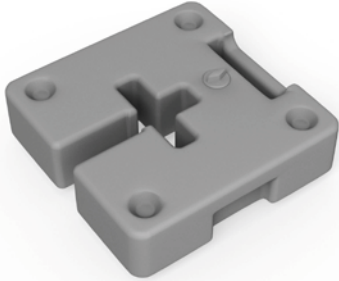
Verbinder für Easy Display

- Verbinder für Easy Display, einseitig
- Maße (L x H): 120 x 11 mm
- einfache Montage: Einschieben in die Klemmleisten des Easy Displays, Befestigung mit 2 Fixierschrauben
- zur Verbindung mehrerer einseitiger Easy Display



Hardcase Trolley 164

- universell verwendbarer Transport Trolley aus Kunststoff (HDPE)
- inkl. 2 Rollen und Haltegriff
- 3 Verschlussgurte außen, 3 Sicherungsgurte innen
- Außenmaß (L x B x H): 164 x 43 x 27 cm
- Nutzmaß innen (L x B x H): 160 x 35 x 24 cm
- Befüllung bis max. 31 kg möglich
- geeignet für alle Easy Display, X-Display



Kunststoffgewicht wasserbefüllbar, 7,5 l

- Universalgewicht zur zusätzlichen Stabilisierung von Tube Display
- Kunststoff, silbergrau
- mit praktischem Tragegriff, stapelbar
- Größe (B x H x T): 37 x 12 x 37 cm
- Füllmenge ca. 7,5 l Wasser, nicht bei Frost einsetzbar



Schlauchgewicht wasserbefüllbar, 10 l

- ø außen 53 cm, ø innen 11 cm
- Füllmenge ca. 10 l Wasser, nicht bei Frost einsetzbar
- geeignet für Tube Display



Stapelbare Beschwerungsplatte 18 x 20 cm, 5 kg

- speziell für den Außeneinsatz geeignet
- Schlauchgewichte mit flexibler Oberfläche, individuell stapelbar
- geeignet für Tube Display



Universaltasche

- hochwertige Transporttasche aus robustem Gewebe und verstärkten Ecken
- verstellbarer Schultergurt an der langen Seite
- zwei Seiten mit Tragegriff, Reißverschluss mit 2 Zippern
- Deckel mit Einstecktaschen, innenliegende Gummispannbänder zur Fixierung
- Unterseite mit 4 Kunststofffüßen
- **Universaltasche 90** – geeignet für Easy Display und X-Display, Tube Display
- Innenmaß (L x B x H): 90 x 26 x 8 cm
- **Universaltasche 110** – geeignet für Triple Display und X-Display, Tube Display
- Innenmaß (L x B x H): 110 x 26 x 8 cm
- **Universaltasche 130** – geeignet für X-Display
- Innenmaß (L x B x H): 130 x 26 x 8 cm